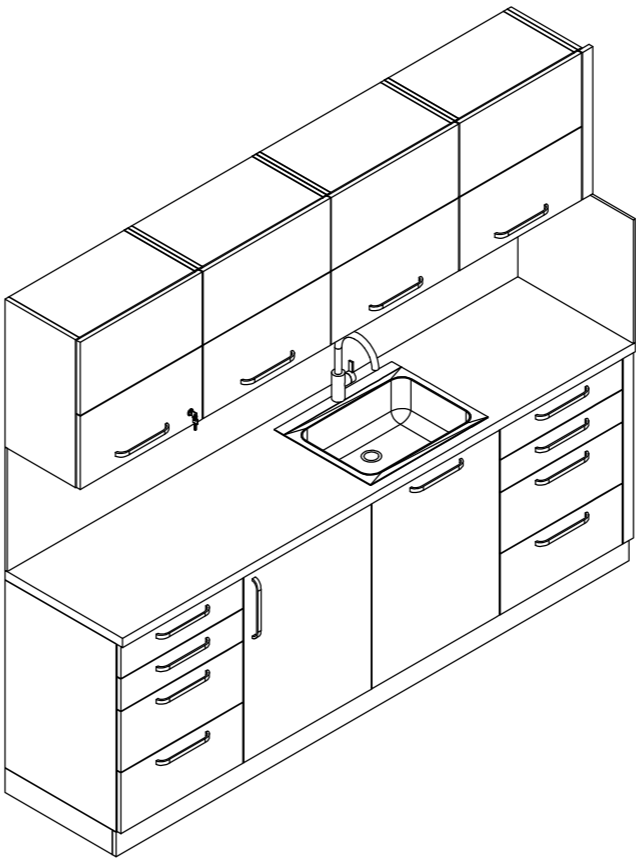
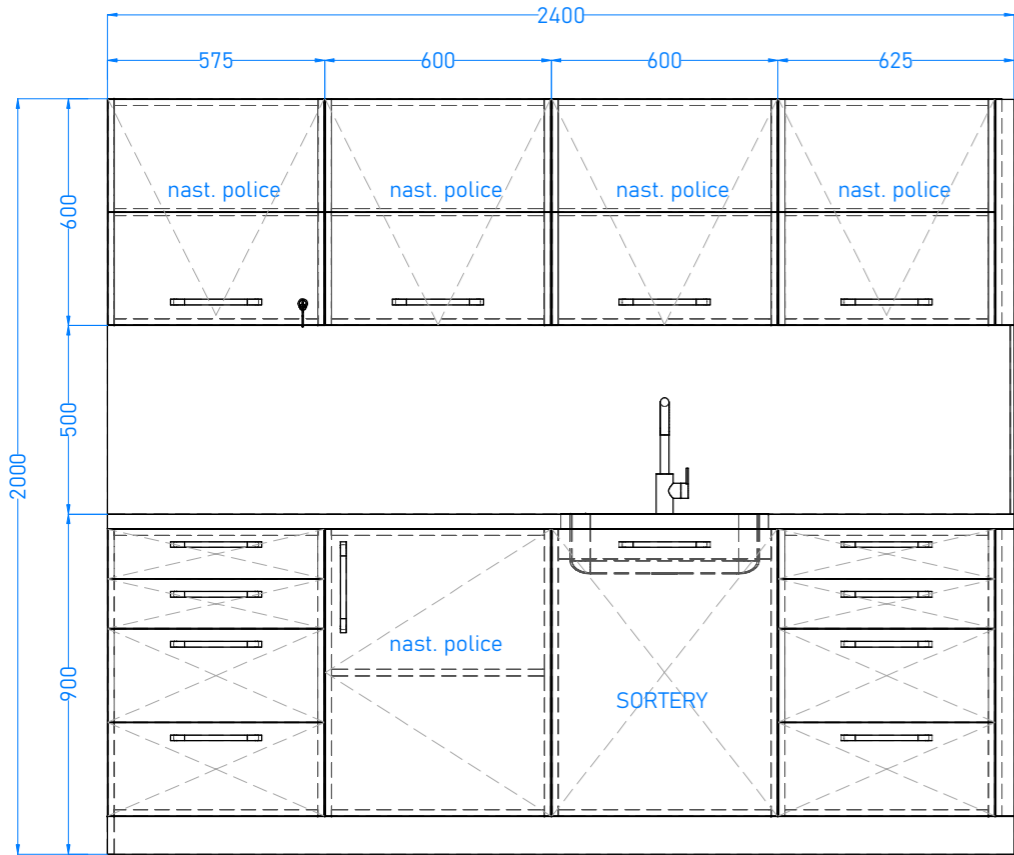


K11 - 1 ks - 2400x600/350x2000 mm  
m. č. 576



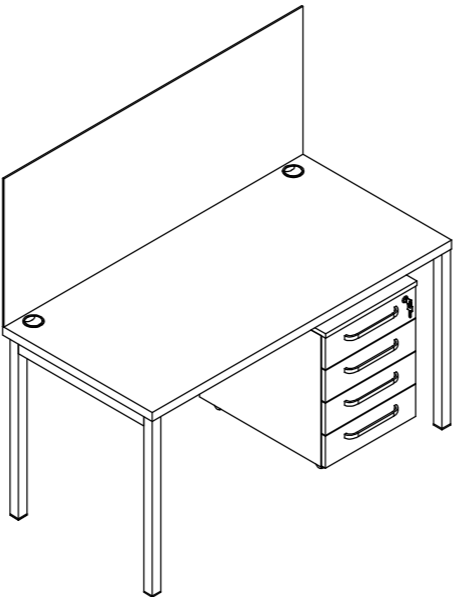
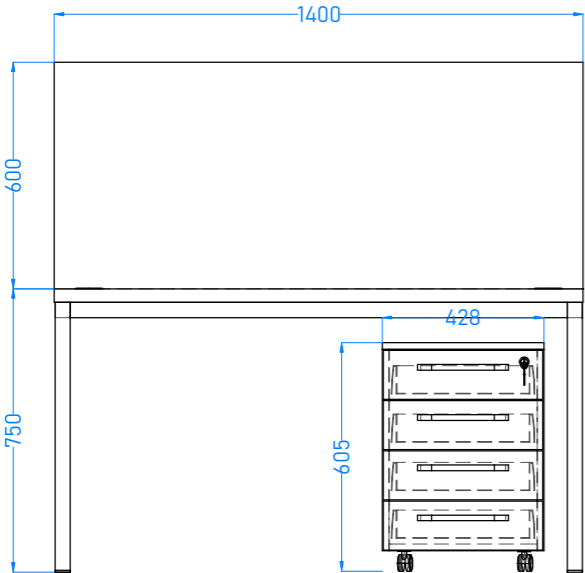
RK - 2 ks - 760x959/231x776 mm  
m. č. 5103




Ž2 - 1 ks - 640x640x1390 mm  
m. č. 598



KKT1 - 1 ks - 428x590x605 mm  
S9 - 1 ks - 1400x700x750 mm  
Nast4 - 1 ks - 1400x20x600 mm  
m. č. 576



Výkres neslouží jako výrobní dokumentace. Před výrobou nutno všechny míry ověřit.  
Výkaz výměr nutno koordinovat společně s výkresy a technickou zprávou.

Projektant	Kontroloval	 739 53 Třanovice 1
Investor:	Nemocnice ve Frýdku-Místku, p.o.	
Akce:	Rekonstrukce dětského oddělení - VYBAVENÍ INTERIÉRU	Měřítko 1: 20 Číslo výkresu
Obsah výkresu:	NÁBYTEK - m. č. 576	33